



LUP.Dampfbremssystem

(K) lebe den Unterschied.



LUP.LKB drei  
Luftdicht**Komplett**Baukasten

**Die ENEC | DIN 4108-7 / 11:**

- fordert von Seiten der DIN die Luftdichtheit des Gebäudes.
- Überlappungen, Durchdringungen und Anschlüsse an das Bauwerk sollten mit geeigneten Produkten ausgeführt werden.

**Die Herausforderung:**

- Fachhändler und Verarbeiter führen Produkte die jeweils für sich eine Systemgewährleistungen bieten.
- Marktforschung der wdiBERLIN hat feststellen können, dass bei 7 von 10 Bauvorhaben diese Systeme nicht systemkonform erstellt worden sind.

**Die Lösung:**

- wdiBERLIN bietet mit dem LUP.LuftdichtKomplettBaukasten einen Baukasten an, der mit gängigen CE zertifizierten Dampfbremsen, - Sperren und Bahnen die Gewährleistung (techn. Datenblatt) für Luftdichtheit übernimmt.
- multifunktional, alle gängigen Bahnen sicher verkleben
- lageroptimierend, Kunden eine funktionierende Lösung verkaufen
- sicher, mit erweiterter Produkthaftpflichtversicherung für Produzenten bei der Allianz



LUP.LKB drei  
Luftdicht**Komplett**Baukasten

**LUP.LKBdrei | Atmungsaktiv luftdicht mit 3 Produkten:**



LUP.IQ drei oder fünf Klebeband 60 mm x 25 m  
3/5 Anwendungen - ein Klebeband. Verklebung von Überlappungen,  
Durchdringungen, Ecken, Fenstern und Fassaden. | 10 Rollen / Karton



LUP.Actiroll Activ- und Sanierungsdampfbremse  
Die Dampfbremse für Sanierung und Neubau mit Power-Gitter.  
1,5 x 50m / 50 Rollen / Palette



LUP.Mur +fib Powerfaserdichtkleber für Randanschlüsse  
Powerfasernverstärkter Universaldichtkleber für luftdichte Anschlüsse  
gemäß DIN EN 4108-7 | 20 Kartuschen / Karton

# LUP.Actiroll 1,50 m x 50 m

Die Dampfbremse für Sanierung und Neubau



LUP.Actiroll ist die Hochleistungsmembrane für Sanierung und Neubau. Die besonders verlegefreundliche Dampfbremse für den Innen- und Dachausbau ist geeignet zum Schutz vor Feuchtigkeitsschäden.

## Vorteil 1: Sanierung und Neubauanwendung in einem Produkt

Sub- und Top-Verlegung im Sanierungsbereich - sicher und zuverlässig mit einem sd-Wert von 2 - 5 m. LUP.Actiroll verhindert Spontankondensation.

## Vorteil 2: Sicherer sd-Wert-Bereich von 2 - 5 m

Hoher Schutz vor Feuchtigkeit im sicheren diffusionsfähigen sd-Wert Bereich von 2 - 5 m luftdicht, wind- und zugabweisend.

## Vorteil 3: Powergitter und mit Durchblick

LUP.Actiroll ist besonders verlegefreundlich, widerstandsfähig und reißfest durch das transluzente PEHD-Powergitter.

## Vorteil 4: Viel schneller als je zuvor

Mit hochwertigem Flächendruck schnell und sauber geschnitten. Ergebnis: Schneller zum Ziel mit LUP.



Technische Daten	
Material	Polypropylen-Vlies
Aufbau	PEHD-Fadengelege EVA+ Beschichtung
Flächengewicht	116 g / m <sup>2</sup>
Reißfestigkeit längs Reißfestigkeit quer	347 N / 50 mm 321 N / 50 mm
Reißdehnung längs Reißdehnung quer	27 % 21 %
Weiterreißfestigkeit längs und quer	217 N 197 N
Wasserdampf- durchlässigkeit	W1
sd-Wert	2 - 5 m (DIN 52615)
Brandverhalten	CE Klasse E
Temperatur- beständigkeit	- 40 °C bis + 80 °C
EU-Richtlinie	EnEV
EAN-Code	426001827-584-5

# LUP.Ecoroll 1,50 m x 50m

Die ökologische Papierdampfbremse



LUP.Ecoroll ist die Papierdampfbremse für umweltbewusste Bauherren. Die besonders stabile Dampfbremse für den Innen- und Dachausbau ist geeignet zum Schutz vor Feuchtigkeitsschäden im Dachbereich, für ein gesundes und ausgewogenes Raumklima.

## Vorteil 1: Ökologie und Ökonomie in einem Produkt

Arbeiten Sie zuverlässig mit Kraftspezialpapier.

## Vorteil 2: sd-Wert von 14 m mit Feuchtigkeitsregulierung

Wirksamer Schutz vor Feuchtigkeit bei einem sd-Wert von 14 m. Luftdicht, wind- und zugabweisend sowie feuchtigkeitsregulierend durch das Kraftspezialpapier.

## Vorteil 3: Powergitter

LUP.Ecoroll ist besonders verlegefreundlich sowie widerstandsfähig und reifest durch das Polyester-Powergitter.



### Technische Daten

Material	Spezialpapier
Aufbau	Papier mit Spezialbeschichtung, Polyesterlegele
Flächengewicht	156 g / m <sup>2</sup>
Reißfestigkeit	320 N / 230 N
Nagelausreißfestigkeit (I/q)	100 / 70 N
Wasserdichtheit	W1
sd-Wert	14 m
Brandverhalten	CE Klasse F
Temperaturbeständigkeit	- 40 °C bis + 80 °C
EU-Richtlinie	EnEV
EAN-Code	426001827-583-8

# LUP.Contraroll 1,50 m x 50 m

Die doppelt geschützte Aluminiumkern-Mehrschichtdampfsperre



LUP.Contraroll Dampfsperre mit doppelt geschützter Reinaluminiumkernschicht und passiver Schirmung. Spart Heizkosten durch Reflektions-Isolierungseffekt und Winddichtheit (bei ordnungsgemäßer Verklebung). LUP.Contraroll ist zudem alkaliresistent.

## Vorteil 1: LUP.Thermo-Effekt

Für die zusätzliche Nutzung der Reflektionsenergie. Reflektierte Wärme im Winter auf der Dachinnenseite und im Sommer ein signifikant kühleres Wohnraumklima. Im Sommer erfrischend kühl und im Winter wohlig warm.

## Vorteil 2: Automatisch passiv schirmend





LUP.Contraroll schützt passiv vor schädlichen Umweltstrahlungen und kann bei korrekter Verlegung auch aktiv schirmend eingebaut werden.

## Vorteil 3: LUP.Mess-Fix

Die Schnell-Sauber-Schneide-Dampfsperre mit Gitterdruck.

## Vorteil 4: Höchster LUP.sd-Wert von 1500 m

Höchster Schutz vor Feuchtigkeit im sperrenden sd-Wert-Bereich von mehr als 1500 m luftdicht, wind- und zugabweisend.

Technische Daten	
THERMO EFFEKT 	Material: PELL-Folie, PETP-Folie 12 µm Aluminium
M E S S F I X 	Flächengewicht: 161 g / m²
E X A C T 	Reißfestigkeit längs: 230 N / 50 mm Reißfestigkeit quer: 260 N / 50 mm
	Reißdehnung längs: 74 % Reißdehnung quer: 67 %
2 in 1 WATER RESIST 	Weiterreißfestigkeit längs / quer: 73 N / 86 N
	Wasserdampfdurchlässigkeit: W1
	sd-Wert: > 1500 m
	EU-Richtlinie: EnEV
	EAN-Code: 426001827-772-6



# LUP.200 / 250 / 400

Die klassische PE-Dampfsperrfolie



Damit Feuchtigkeitsschäden der Vergangenheit angehören. LUP.200, LUP.250 und LUP.400, die hochwertigen Dampfsperrfolien bieten Ihrem Dach langfristig höchste Sicherheit. Sie mindern die aufsteigende Restfeuchte im Dach.

## Vorteil 1: Klassischer sd-Wert von mehr als 100 m

Guter Schutz vor Feuchtigkeit im sd-Wert Bereich von mehr als 100 m, luftdicht, wind- und zugabweisend.

## Vorteil 2: Saubere Sache

Mit der optionalen hochwertigen Einzelrollenverpackung werden die LUP.200, LUP.250 und LUP.400 auf Wunsch garantiert sauber zu Ihrer Baustelle gelangen. Ergebnis: Sauber verkleben mit LUP.



### Technische Daten

Material	LDPE Folie
sd-Wert	> 100 m
Temperaturbeständigkeit	- 40 °C bis + 80 °C
Brandverhalten	B2 / CE Klasse E
EU-Richtlinie	EnEV
Formate	4 m x 25 m 2 m x 50 m 4 m x 50 m
EAN-Code	auf Anfrage

# LUP.Cral exact 60 mm x 40 m

SpezialSynPapierklebeband für Überlappungen mit integrierter Messhilfe



Gelbes Hochleistungsklebeband mit integrierter Messhilfe für das luftdichte Verkleben von Überlappungen bei allen gängigen Dampfbremis- und Dampfsperrfolien.

## Vorteil 1: Lässt sich bei fast allen Temperaturen verkleben

Die neue LUP.Anti-Aqua Klebstoffrezeptur sorgt für unkompliziertes Kleben bei fast allen Temperaturen und ist unempfindlicher gegen Feuchtigkeit.

## Vorteil 2: Viel schneller und exakter als je zuvor

Mit der Easy-Open-Lasche schnell geöffnet. Mit der praktischen Messhilfe schneller verlegt und abgerechnet. Ergebnis: Schneller zum Ziel mit LUP.

## Vorteil 3: Roof Enerspa-SynPapier mit Water-Stop-Technology

Das neue Roof Enerspa-SynPapier reduziert die Wasseraufnahme an den Schnittkanten durch die Water-Stop-Technology und sorgt für deutlich weniger Bauschäden.

ANTIMOULD	Technische Daten		
	Kleber	LUP.Anti-Aqua-Spezialkleber	
ANTI AQUA	Klebergewicht	200 g / m <sup>2</sup>	
	Träger	Roof-Enerspa Spezialpapier	
MESS FIX	Temperaturbeständigkeit	- 40 °C bis + 70 °C	
	Verarbeitungstemperatur	ab - 10 °C bis + 40 °C optimal ab + 15 °C	
WATER STOP	Prüfmethode	nach AFERA Normen	
	Gesamtstärke	0,32 mm	
EXACT	Alterungsbeständigkeit	trocknet nie aus und versprödet nicht	
	Verpackungseinheit	60 mm x 40 m / Rolle 10 Rollen / Karton	
	EU-Richtlinie	EnEV	
	EAN-Code	426001827-568-5	

# LUP.San exact 60 mm x 25 m

Elastisch-flexibles Spezialklebeband für Durchdringungen mit integrierter Messhilfe



Grünes, flexibles Hochleistungsklebeband mit integrierter Messhilfe für das luftdichte Verkleben von Durchdringungen bei allen gängigen Dampfbremis- und Dampfsperffolien.

## Vorteil 1: Lässt sich bei fast allen Temperaturen verkleben

Die neue LUP.Anti-Aqua Kleberezeptur sorgt für unkompliziertes Kleben bei fast allen Temperaturen und ist unempfindlicher gegen Feuchtigkeit.

## Vorteil 2: Viel schneller und exakter als je zuvor

Mit der Easy-Open-Lasche schnell geöffnet. Mit der praktischen Messhilfe schneller verlegt und abgerechnet. Ergebnis: Schneller zum Ziel mit LUP.

## Vorteil 3: LUP.San exact mit Durchblick

Das neue LUP.San exact macht das Kontrollieren von Verklebungen zum Kinderspiel: Leichte Arbeitskontrolle mit Durchblick für extra sichere Verklebungen.

Technische Daten	
Kleber	LUP.Anti-Aqua-Spezialkleber
Klebergewicht	230 g / m <sup>2</sup>
Träger	LDPE-Folie PES/PVA Gitter
Temperaturbeständigkeit	- 40 °C bis + 70 °C
Verarbeitungstemperatur	ab - 10 °C bis + 40 °C optimal ab +15 °C
Prüfmethode	nach AFERA Normen
Gesamtstärke	0,30 mm
Alterungsbeständigkeit	trocknet nie aus und versprödet nicht
Verpackungseinheit	60 mm x 25 m / Rolle 10 Rollen / Karton
EU-Richtlinie	EnEV
EAN-Code	426001827-153-3

ANTI  
MOULD

ANTI  
AQUA



MESS  
FIX



EXACT



## LUP.Mur +fib 310 ml / LUP.Mur +fib XXL 600 ml

Powerfasernverstärkter Universaldichtkleber für luftdichte Anschlüsse gemäß DIN EN 4108-7



Powerfasernverstärkter, lösemittelfreier, universell einsetzbarer Dichtkleber mit hoher Anfangshaftung. Bildet eine selbstklebende, elastische und dauerhafte Klebedichtfuge.

### Vorteil 1: Klebegewebe statt Klebefuge - einfach mehr Halt

Die Powerfasern bilden ein extrem stabiles Klebegewebe für noch mehr Halt am Mauerwerk und bleiben dabei dynamisch-flexibel.

### Vorteil 2: Mit Anti-Frost-Additiv

LUP.Mur +fib ist bis - 5 °C verarbeitungsfähig und praktisch zu lagern, außerdem noch bis - 30 °C einfrrierbeständig.

### Vorteil 3: Arbeiten ohne Anpresslatte - spart Zeit

Schnell ohne zusätzliche Handgriffe - hier kann auf die Anpresslatte gerne verzichtet werden - auf Grund der extrem hohen Anfangshaftung.

### Vorteil 4: Sofort hohe Anfangshaftung

Zeitersparnis - die besonders hohe Anfangshaftung sorgt für schnelles und sicheres Arbeiten und dies dauerelastisch und einfach durch Thixotropie.

PLUS FIB 	Technische Daten	
		Klebstoff
FAST 	Inhalt	310 ml Kartusche 600 ml Schlauchb.
	Temperaturbeständigkeit	- 30 °C bis + 60 °C
	empfohlene Verarbeitungstemperatur	ab + 5 °C bis + 40 °C
ANTI FROST 	Alterungsbeständigkeit	dauerelastisch, kann nicht verspröden
	Haltbarkeit	12 Monate (geschlossen)
EASY 	Verpackungseinheit	20 Kartuschen / Kart. 20 Beutel / Kart.
	EU-Richtlinie	EnEV
	EAN-Code Kartusche EAN-Code Beutel	426001827-359-9 426001827-155-7

# LUP.Super PE 20 mm x 50 m / 50 mm x 50 m

Das doppelseitige Klebeband für harte Untergründe



LUP.Super PE ist ein doppelseitiges, lösemittelfreies, modifiziertes Acrylatklebeband. Es zeichnet sich durch seine aufbauende Klebkraft, eine hohe Feuchtigkeits- und Klimabeständigkeit im verklebten Zustand aus. Es zeigt eine ausgezeichnete Adhäsion zu Oberflächen wie z. B. PE- und PP-Folien sowie zu grobporigen und rauen Materialien wie z. B. Spanplatten.

### Vorteil 1: Lässt sich bei fast allen Temperaturen verkleben

Die neue LUP.Anti-Aqua Klebstoffrezeptur sorgt für unkompliziertes Kleben bei fast allen Temperaturen und ist unempfindlicher gegen Feuchtigkeit.

### Vorteil 2: Viel schneller und exakter als je zuvor

Mit der Easy-Open-Lasche schnell geöffnet.



Technische Daten	
Träger	PES/PVA - Diagonalgittergelege
Farbe	transparent
Liner	Releasepapier, gelb 90 g / m <sup>2</sup>
Temperaturbeständigkeit	- 40 °C bis + 70 °C
Klebkraft	min. 22 N / 25 mm; Kontaktzeit 1 h
Rollenmaße	PE 50: 50 mm / 50 m PE 20: 20 mm / 50 m
Verpackungseinheit	PE 50: 12 Rollen / Kt. PE 20: 30 Rollen / Kt.
Verarbeitungstemperatur	ab - 10 °C bis + 40 °C optimal ab + 15 °C
EAN-Code PE 50	426001827-286-8
EAN-Code PE 20	426001827-285-1

## LUP.Zubehör Pistolen/LUP.3in1 - 120 mm/LUP.Cral 150 mm

Vielseitiges Zubehör zu unseren Klebprodukten



**LUP.Pistole für 310 ml Kartuschen**

Die klassische Auspresspistole für Standardkartuschen.



**LUP.Pistole für 600 ml Schlauchbeutel**

Die klassische Auspresspistole für Standardschlauchbeutel mit 600 ml.



**LUP.3in1 120 mm**

Transparentes Klebeband mit Messhilfe und Easy-Open-Lasche. Für die luft- und winddichte Verklebung von allen gängigen Unterdachbahnen (schlagregendicht), Dampfbremsen und Dampfsperren speziell für Kehlen und Anschlüsse.



**LUP.Cral 150 mm**

Gelbes Hochleistungsklebeband für das luftdichte Verkleben von Einblaslöchern und größeren Leckstellen bei allen gängigen Dampfbrems- und Dampfsperrfolien im Innenbereich.

# LUP.Vivap.One 60 mm x 25 m

Multifunktionsklebeband für innen und außen



Schwarzes, ultra UV-beständiges, einseitig klebendes Hochleistungs-klebeband für das luftdichte Verkleben und Reparieren von Überlappungen und Durchdringungen bei allen gängigen Dampfbremssperffolien, Dachunterspannbahnen, OSB- / DWD-Platten und Vliesen.

**Vorteil 1: Überlappungen schnell und effizient abkleben**  
Mit Easy-Open-Lasche.

**Vorteil 2: Durchdringungen flexibel und dauerhaft verkleben.**  
LUP.Vivap.One ist leicht von Hand reißbar sowie stark dehnbar, leicht zu verarbeiten mit verstärktem Gitternetz.

**Vorteil 3: Winddicht auf Fassaden- und Unterdachbahnen**  
Unauffällige Verklebung auf Fassadenbahnen und bei Unterdachbahnreparaturen.

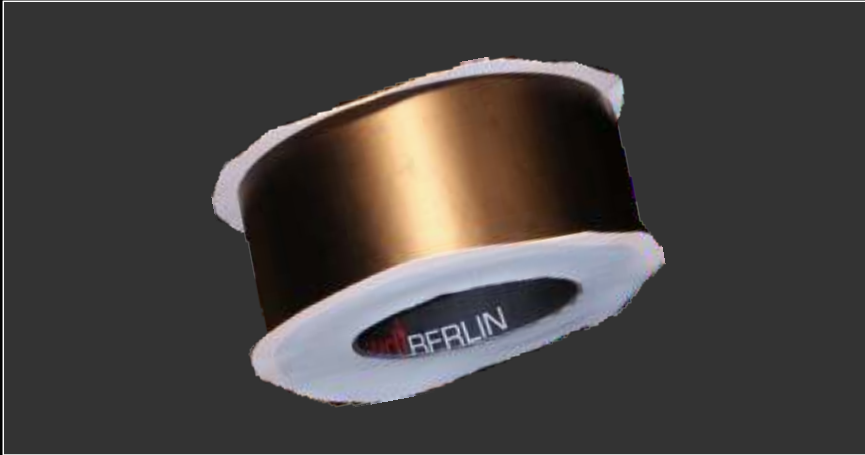
**Vorteil 4: Ultra UV-beständig**  
Extreme UV-Beständigkeit durch flexible PVC-Folie.



Technische Daten	
Träger	PES/PVA - Diagonalgittergelege
Klebstoff	LUP.Spezialkleber
Klebergewicht	230 g / m <sup>2</sup>
Verarbeitungstemperatur	Ab - 10 °C bis + 40 °C ideal bei + 15 °C
UV-Beständigkeit	bis 5000 h (exkl. Druckfarbe)
Alterungsbeständigkeit	Trocknet nie aus, versprödet nicht
Verpackungseinheit	60 mm x 25 m / Rolle 10 Rollen / Karton
EAN Code	426001827-263-9
EU-Richtlinie	EnEV
Prüfmethode	nach AFERA-Normen

# Lup.Vivap.One Invisible 60 mm x 25 m

Multifunktionsklebeband für innen und außen ohne Aufdruck



Schwarzes, ultra UV-beständiges, einseitig klebendes Hochleistungs-klebeband für das luftdichte Verkleben und Reparieren von Überlap-pungen und Durchdringungen bei allen gängigen Dampfbrems-sperrfolien, Dachunterspannbahnen, OSB- / DWD-Platten und Vliesen.

**Vorteil 1: Überlappungen schnell und effizient abkleben**  
Mit Easy-Open-Lasche.

**Vorteil 2: Durchdringungen flexibel und dauerhaft verkleben.**  
LUP.Vivap.One leicht von Hand reißbar und stark dehnbar, leicht zu verarbeiten mit verstärktem Gitternetz.

**Vorteil 3: Winddicht auf Fassaden- und Unterdachbahnen**  
Unauffällige Verklebung auf Fassadenbahnen und bei Unterdachbahn-reparaturen.

**Vorteil 4: Ultra UV-beständig**  
Extreme UV-Beständigkeit durch flexible PVC-Folie.

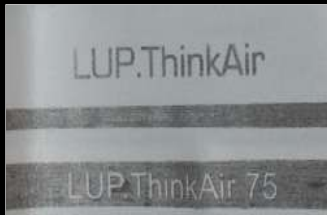


Technische Daten	
Träger	PVC Folie PES/PVA Gitter
Klebstoff	LUP.Spezialkleber
Klebergewicht	230 g / m <sup>2</sup>
Verarbeitungs- temperatur	ab - 10 °C bis + 40 °C ideal bei + 15 °C
UV-Beständigkeit	bis 5000 h
Alterungs- beständigkeit	Trocknet nie aus, versprödet nicht
Verpackungseinheit	60 mm x 25 m / Rolle 10 Rollen / Karton
EAN Code	426001827-269-1
EU-Richtlinie	EnEV
Prüfmethode	nach AFERA-Normen



## LUP.ThinkAir Fensterfolienband 75 / 100 / 150 mm x 25 m

Multifunktionsfensterfolienband für innen und außen mit variablem sd-Wert



**Vorteil 1: Variabler sd-Wert - Multifunktionsfensterfolienband**



**Vorteil 2: Hohe Energieeinsparung - durch geringeren Luftzug**



**Vorteil 3: Lagereffizient - nur 1 Band anstatt 2 mit verschiedenen sd-Werten**

## LUP.Radonfolie

Warum Radonfolie?

Radon ist ein natürliches radioaktives Edelgas. Es kommt in Regionen vor mit uranhaltigem Gestein und in Gegenden mit Granit- und Bauxitvorkommen. Die Beschaffenheit und Durchlässigkeit des Untergrunds ist entscheidend für das Entweichen des Gases aus dem Boden. Das Gas ist unsichtbar, geruch- und geschmacklos. Es dringt aus den Untergründen, aus Gestein und Böden an die Oberfläche und kann so auch durch das Mauerwerk in Häuser eindringen und die Raumluft übermäßig anreichern, so dass eine Gesundheitsgefährdung für die Bewohner entsteht.

Durch Einatmen sind Bronchien und Lungen des Menschen bis zu einer Erkrankung belastet. Dabei ist nicht das Gas selbst die Ursache, sondern die radioaktiven Zerfallsprodukte, die sich im Atemtrakt anreichern.

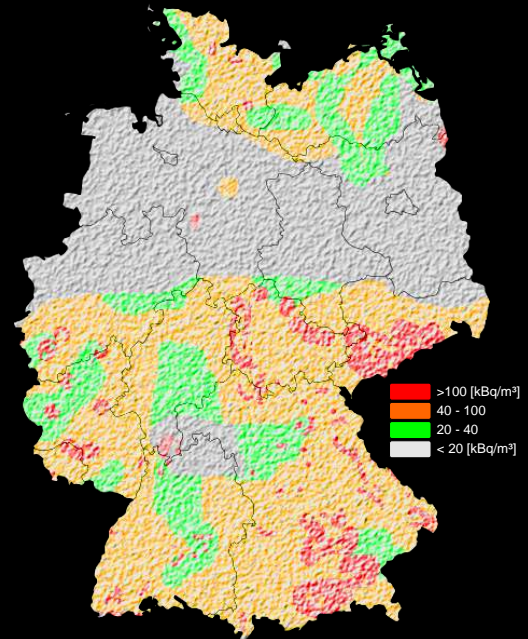
Das vorhandene Radonpotenzial unter einem Haus kann durch eine Untersuchung des Bodens ermittelt werden.

Bei Gebäuden entscheidet der Zustand von Fundament und Mauerwerk über das Eindringen des Gases zunächst in die Kellerräume. Durch Kabel- und Rohrschächte dringt es dann in obere Räume. Durch regelmäßige Belüftung von Innenräumen ist eine Absenkung der Belastung möglich. Verstärkte Isolierung von Fenstern und Türen und die Abdichtung von im Haus aufsteigenden Hohlräumen wie z. B. Leitungsschächten reduziert ebenfalls die Radonbelastung.

Zielführender zur Vermeidung gesundheitlicher Schäden ist aber vor allem eine umfassende Isolierung bei Neubauten durch eine radondichte Sperrschicht wie z. B. LUP.Radonfolie zwischen Boden und Fundament.

Die Radonkonzentration in bereits fertigen Gebäuden oder in Altbauten kann nur durch eine längerfristige Messung ermittelt werden, die mindestens drei Monate bis zu einem Jahr andauern sollte. Dazu verwendet man sogenannte Radon-Exposimeter die auf Anfrage bei wdiBERLIN erhältlich sind.

Internationale Forschungen und die Strahlenschutzbehörden bemühen sich um eine sachgerechte Einschätzung der Belastungen und Richtwerte.



# LUP.Radonfolie

Mehrschicht-radongasbarriere für den Einsatz bei Sanierung und Neubau



Mehrschicht-radongasbarriere für den Einsatz bei Neubau und Sanierungen. Dichtet das Objekt gegen Radongas ab.

### Vorteil 1: Belastungsfreies Wohnen

Sorgt für radongeschützte Raumluft bei Neubau und Sanierungsobjekten.

### Vorteil 2: Radonsystemkomponenten aus einer Hand

Radonsicheres Klebeband und Radonfolie sowie Dosimeter zur Vor- und Nachkontrolle sicher aus einer Hand von wdiBERLIN.

### Vorteil 3: Einsetzbar bei Neubau und Sanierung

Baukasten für alle gängigen Einsatzbereiche in Sanierung und Neubau nutzbar.

Technische Daten	
Material	Mehrschicht-aluminiumverbundfolie
Flächengewicht	436 g / m <sup>2</sup>
Format	1,60 m x 50 m
Reißfestigkeit	längs 500 N / 50 mm quer 500 N / 50 mm
Reißdehnung	längs 23 % quer 18 %
Temperaturbeständigkeit	- 40 °C bis + 80 °C

## LUP.RadonStopp Tape 60 mm x 25 m

Radonbarriereklebeband für den Einsatz bei Sanierung und Neubau



Radongasbarriereklebeband für den Einsatz bei Neubau und Sanierungen. Dichtet das Objekt in Verbindung mit der Radonfolie gegen Radongas im System ab.

### Vorteil 1: Belastungsfreies Wohnen

Sorgt für radongeschützte Raumluft bei Neubau und Sanierungsobjekten.

### Vorteil 2: Radonsystemkomponenten aus einer Hand

Radonsicheres Klebeband und Radonfolie sowie Dosimeter zur Vor- und Nachkontrolle sicher aus einer Hand von wdiBERLIN.

### Vorteil 3: Einsetzbar bei Neubau und Sanierung

Baukasten für alle gängigen Einsatzbereiche in Sanierung und Neubau nutzbar.

#### Technische Daten

Klebstoff	LUP.Spezialfolienkleber
Material	Mehrschichtaluminiumträgerfolie
Reißfestigkeit	längs 500 N/50 mm quer 500 N/50 mm
Reißdehnung	längs 23 % quer 18 %
Temperaturbeständigkeit	- 40 °C bis + 80 °C







## LUP.Klebebänder mit Kundenfirmenlogo

### **Sortiment für individuelle Bedruckung.**

Produktbaukästen mit Ihrem Firmenlogo bieten langfristig gute Möglichkeiten zur aktiven Kundenbindung und schaffen Ihnen kalkulatorische Spielräume.

Mit über 10 Jahren Erfahrung im Segment der Premium-Private-Label Artikel erstellen wir Ihnen gerne ein individuelles Angebot inklusive Layout.

### **Gestaltung und Design durch Profis.**

Unser Partnerunternehmen sense:ability communications in Berlin übernimmt für Sie alle relevanten Design- und Marketingaktivitäten. Sie können Leistungen von sense:ability communications auch über Ihre Einkaufskooperation über die wdIBERLIN GmbH abrechnen. Ganz einfach.

# sense:ability

sense:ability communications GmbH  
Herr Jens Schrader  
Telefon (030) 24 08 85-0  
Telefax (030) 24 08 85-44  
E-Mail [post@sense-ability.de](mailto:post@sense-ability.de)



**sense:ability**